

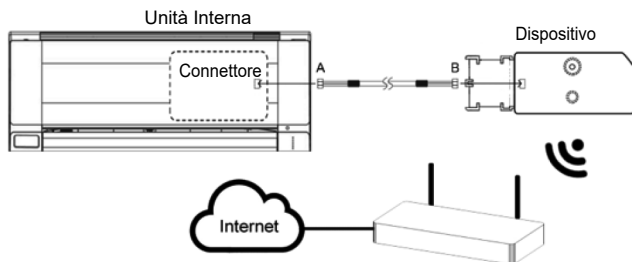
Il presente documento descrive la procedura di connessione del dispositivo alla rete wireless tramite un router LAN wireless o punto di accesso.

Verificare il punto di accesso o il router wireless, a cui il dispositivo dovrà essere connesso. Assicurarsi che utilizzi 2.4GHz e la modalità b, g oppure n per la comunicazione wireless.

Per informazioni specifiche riguardo al punto di accesso o router wireless, fare riferimento ai Manuali corrispondenti.

Assicurarsi che il dispositivo sia sufficientemente vicino al punto di accesso o router wireless, e che non vi siano problemi di copertura.

- 1** Collegare il dispositivo all'Unità Interna di condizionamento dell'aria, in base alle istruzioni contenute nel Manuale di Installazione.

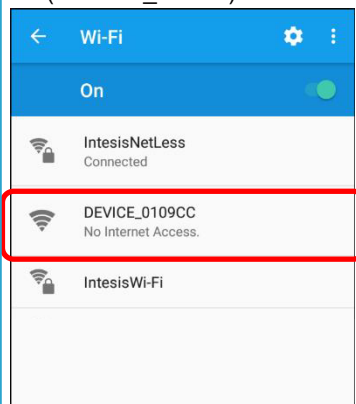


- 2** Scaricare l'applicazione da Google Play o App Store.

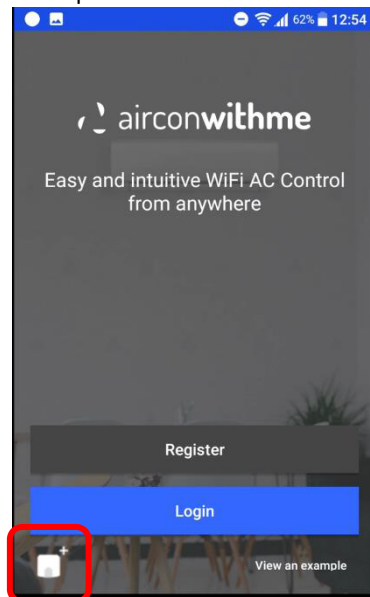


È possibile trovare l'accesso diretto ai collegamenti per il download al seguente indirizzo: [www.airconwithme.com](http://www.airconwithme.com)

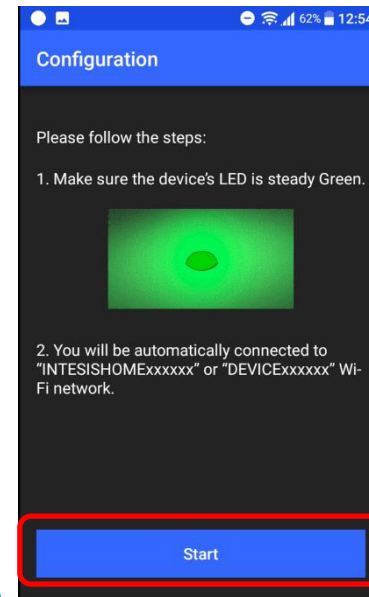
- 3** Visitare la Sezione relativa alle impostazioni wireless del Vostro dispositivo wireless (smartphone, tablet o laptop) ed effettuare il collegamento alla rete generata dal dispositivo (DEVICE\_xxxxxx).



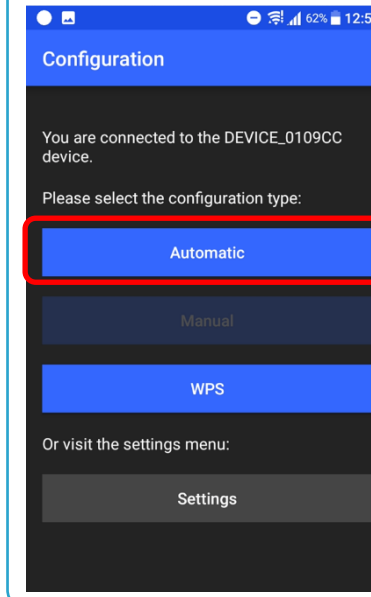
- 4** Cliccare sul pulsante "Aggiungi dispositivo" \*\*.



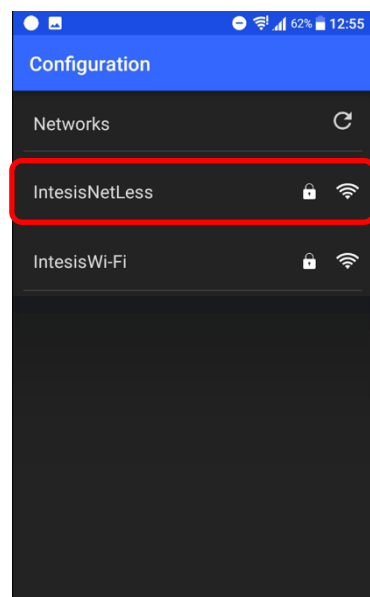
- 5** Cliccare su "Start".



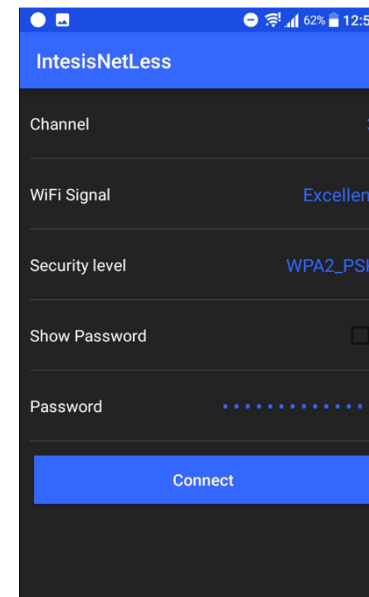
- 6** Selezionare "Automatic".



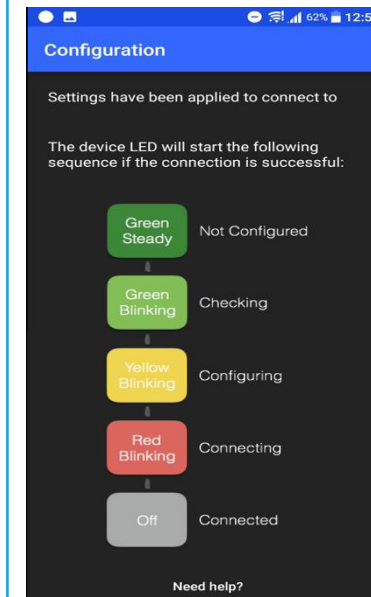
- 7** Selezionare la rete wireless a cui collegare il dispositivo.



- 8** Inserire la password di rete wireless.



- 9** Procedura completata.\*\*\*



\*\*Per maggiori informazioni sulla modalità di connessione alla rete wireless, consultare il Manuale per l'Utente del Vostro dispositivo wireless (smartphone, tablet o laptop).

\*\* **IMPORTANTE:** Questa visualizzazione è disponibile solo se non si è effettuato l'accesso all'account.

\*\*\* Se la procedura di configurazione non è terminata come previsto, eseguire nuovamente la procedura completa. Se il problema persiste, contattare il nostro team di supporto.